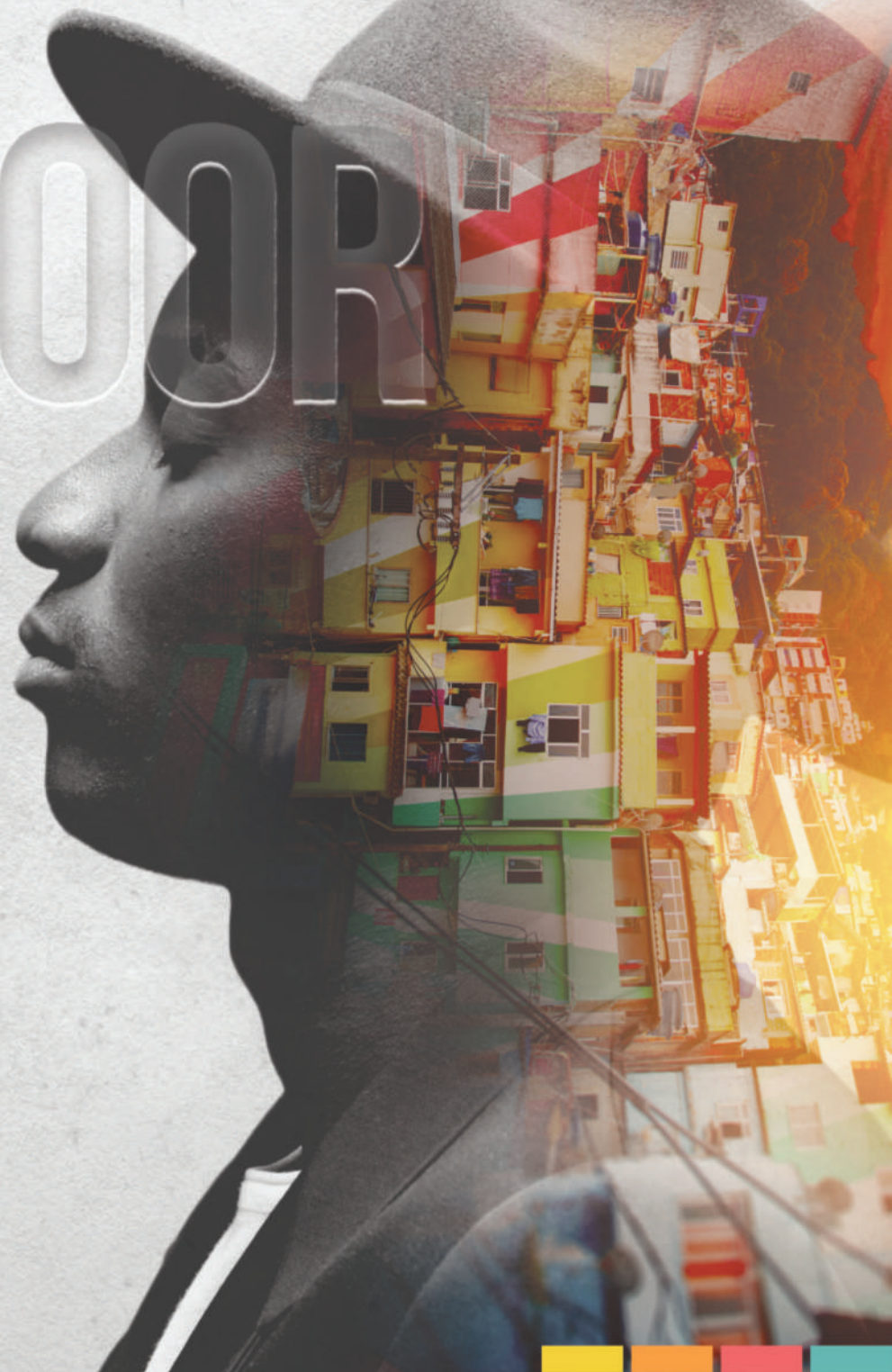


SOCIALDOOR



**Group Media**
BRASIL

socialdoor.com.br



A EMPRESA

A GROUP MEDIA BRASIL possui mais de 20 anos de experiência em Brasília e no Brasil, com um forte Know How em Planejamento de Mídia, desenvolvendo projetos ousados e inovadores. Planejamos, coordenamos e entregamos campanhas com agilidade e eficiência, garantindo a máxima satisfação dos clientes e resultados positivos para as marcas e anunciantes.

Para a GROUP MEDIA BRASIL, é fundamental consolidar a marca de forma positiva no mercado.

Nosso objetivo é engajar o seu público-alvo por meio de uma campanha planejada, uma mídia inteligente e uma comunicação direcionada, tudo isso por meio do SOCIALDOOR.

SOCIALDOOR
a mídia da gente

SOCIALDOOR

para todos

O SOCIALDOOR está comprometido em aprimorar o processo de comunicação em uma era digital, enfrentando o desafio constante de fornecer informações diretas e rápidas ao consumidor final. Os moradores das comunidades desempenham um papel crucial atuando como planejadores de mídia, indicando os locais de maior fluxo e recebendo as mensagens. Além de incentivar a produção de novos formatos de mídia, o SOCIALDOOR contribui para a renda dos agentes e moradores, oferecendo suporte aos pequenos empreendedores que disponibilizam suas casas ou comércio como plataformas de veiculação.



SOCIALDOOR
a mídia da gente

ALTO IMPACTO

para os anunciantes

O SOCIALDOOR entende que as comunidades ou periferias são as maiores redes sociais físicas do país. Trabalhamos para transformar o Target dos anunciantes, seja ela privado ou governo, no protagonista de cada campanha, gerando assim o engajamento e sentimento de prestígio para com a marca.

O que nos torna "Brand Lovers" e multiplicadores da mensagem.

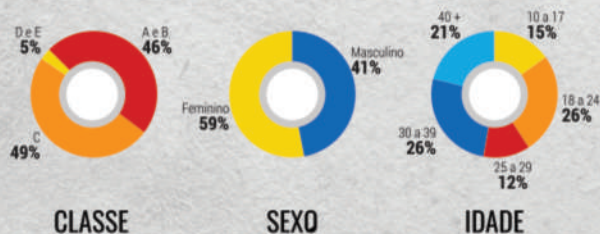
Essas comunidades ou periferias têm um potencial de consumo de mais de R\$ 168 bilhões por ano, mas muitas empresas ainda falham ao não incluí-las em seu radar. Mais que conectar empresas e consumidores, nosso objetivo é deixar um impacto por onde o projeto passa.

A ideia é que a aproximação e o apelo social deste projeto resultem em mais produtos e serviços para este nicho de mercado que têm poder de compra.

Por exemplo, 78% da população do país faz parte das classes C, D e E, onde está a miopia de muitos empresários e do governo em não ver que essas pessoas são fortes potenciais clientes.



Fonte: <https://www.ibge.gov.br>



Fonte: <https://www.gov.br/ibge>

SOCIALDOOR
a mídia da gente

TABELA E CIRCUITO

2024



Contamos com várias cidades do país e podemos escolher (cadastrar) outras praças para exibição de sua marca, caso seja solicitado novo circuito e assim dando mais visibilidade e retorno.

CIDADES	HABITANTES
BRASÍLIA-DF	3.204,070
SÃO PAULO-SP	47.656,295
RIO BRANCO-AC	943.235
MANAUS-AM	2.063,547
MACAPÁ-AP	442,933
SÃO LUÍS-MA	1.037,775
GOIÁS-GO	7.085,228
BELÉM-PA	1.303,389
CUIABÁ-MT	650.912
SALVADOR-BA	2.418,005

PERÍODO	VALOR DE TABELA (UNITÁRIO)
MENSAL	R\$ 4.380,00
QUINZENAL	R\$ 2.190,00

Fontes: <https://cidades.ibge.gov.br/>

OBS: Consultar as comunidades de cada cidade.

GROUP MEDIA BRASIL

SRTVS QD.701 Bloco O Sala 388
Ed. Centro Multiempresarial Asa Sul
Brasília - DF CEP 70340-000
CNPJ: 36.194.529/0001-30
atendimento@groupmediabrasil.com.br

MÍDIA SUSTENTÁVEL



Nossa empresa reconhece a importância de não apenas gerar negócios e estabelecer contatos nas comunidades, mas também de pensar no futuro. Todo o material utilizado em nossas campanhas é reciclável e sustentável. Ao final de cada campanha, todo o material é reciclado e transformado em recursos reais para a compra de cestas básicas, cadeiras de rodas e outros itens a serem doados para a comunidade. Além disso, estamos cientes do potencial de consumo das comunidades e buscamos deixar um impacto positivo, visando também atender a demanda desses nichos de mercado.

SOCIALDOOR
a mídia da gente

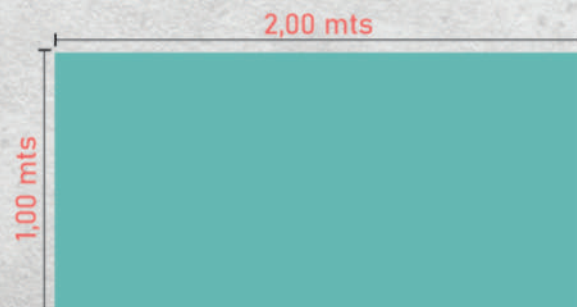
CHECKING

Fotográfico

O CHECKING É REALIZADO ATRAVÉS DE:

- Foto da instalação do material publicitário (início da campanha)
- Foto da retirada do material publicitário (final da campanha)
- Termo de Acordo de Instalação e Exposição do painel publicitário (morador ou comércio).
- Informações do morador residencial ou comércio, como: nome, endereço, RG e CPF, gerando assim um grande banco de dados.
- É possível gerar dados de geolocalização da região onde é fixado o painel, quando é solicitado pelo cliente.

ESPECIFICAÇÕES TÉCNICAS



Formato: 2,00x1,00mts;
Material: Poliondas com 5cm de espessura;
Impressão: UV ou Digital;
- O prazo para envio de reserva é de 5 dias antes do início da campanha;
- O prazo de entrega do material para produção é de 5 dias antes do início da campanha.





PORTFOLIO

SOCIAL DOOR
a mídia da gente

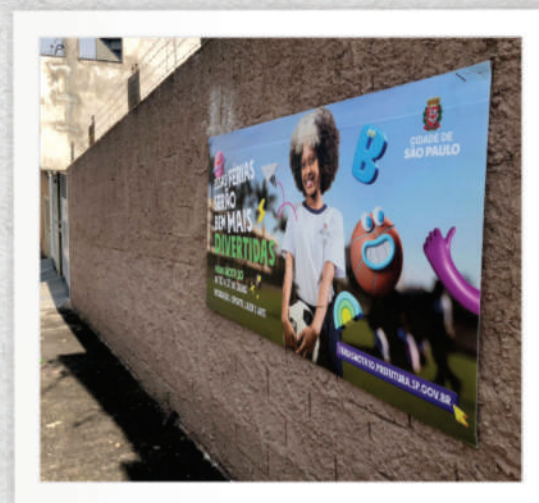
CAMPANHAS



CAMPANHAS



CAMPANHAS



CONTATO



GROUP MEDIA BRASIL BRASÍLIA

SRTVS QD. 701 BL.0 Sala
Ed. Centro Multiempresarial Asa Sul
Brasília - DF - CEP 70.340-000
61.99959-7785 / CNPJ: 36.194.529/0001-30
atendimento@groupmediabrasil.com.br

GROUP MEDIA BRASIL SÃO PAULO - SP

Rua Filomena Blois Rizzo, 107
São Paulo - SP - CEP: 05396-050



socialdoor.com.br